

CHAINWAY®

行业领先的数据采集设备
及解决方案供应商



CHAINWAY®
深圳市成为信息技术有限公司
SHENZHEN CHAINWAY INFORMATION TECHNOLOGY CO., LTD

地 址: 深圳市宝安区67区留仙一路高新科技园二期2栋9层
电 话: +86-755-2322 3300
传 真: +86-755-2322 3310
邮 箱: sales@chainway.cn
网 址: www.chainway.cn

CHAINWAY®

智能医疗PDA产品合集

CHAINWAY

H100 / C6000 / C70S



CHAINWAY®

ABOUT CHAINWAY 关于成为

深圳市成为信息技术有限公司,成立于2005年,是一家专业从事智能移动终端生产和研发,以及基于智能终端的行业应用解决方案研发与应用的国家级高新技术企业。经过10余年的发展,成为信息已经在移动医疗、金融、人员与资产管理等领域拥有优秀的行业解决方案和实施与服务网络。

公司面向全球提供综合的产品服务,目前在国内有分支机构16个,在印度设立了全资子公司。成为产品已经赢得超过4000家客户的信任并正在为他们提供服务。



WWW.CHAINWAY.CN

CONTENT 目录

专为医疗行业设计,H100带您畅享全新高效的医疗工作体验。外形精致、功能强大,高效条码扫描、精准指纹识别、可靠NFC通讯、瞳孔灯、1300万自动对焦摄像头等一系列高性能配置应有尽有,轻薄坚固、操作简易,成为移动护理的得力首选。

H100 智能医疗PDA



出色的扫描性能、流畅的运行系统、持久电力续航以及坚固便携机身设计,让C6000天生不凡。高效采集条码信息,极速无线交互对比,随时为您呈现优越的信息处理能力,更精准、更高效、更便捷,有效提升医疗水平。

C6000 智能医疗PDA



创新轻薄机身设计,与强大功能的巧妙结合,让使用者轻装上阵,操控自如。熟悉的安卓操作系统、极速四核处理器、高性能条码扫描,专业的NFC读写,高清摄像头、5.2寸高清大屏、IP68高防护等级等功能配置,C70S悉数尽有,完全满足移动医疗办公所需。移动便携,一手掌控。

C70S 智能医疗PDA



CHAINWAY PRODUCT

H100

智能医疗PDA

H100是一款专为医疗行业量身打造的智能PDA。安卓6.0系统和四核处理器带来了快速高效的数据处理能力；行业领先的Zebra扫描头保证了准确的药品和病人腕带条码扫描；1300万像素摄像头及5寸高分辨率大屏幕忠实记录、呈现护理细节；1.1mm康宁大猩猩玻璃、IP65防护等级和耐酒精擦洗材料使H100持久坚固。在拥有卓越性能的同时，H100的外形同样抢眼。流线型金属机身配合人体工学设计流露出优雅美感，手感不凡，让持握更加舒适。由内而外，从始至终，H100势必让移动护理更加高效便捷。



安卓系统



4G



WIFI



一维条码



二维条码



NFC



指纹识别



蓝牙



GPS



摄像头



握持舒适,手感与美感兼得

金属窄边勾勒出流畅机身,配合弧形背壳设计,浑然一体,提供更舒适的握持感。
5英寸高清1080P显示屏,在完美契合手掌尺寸的同时最大限度地呈现屏幕细节,完美平衡握持感受与视觉体验。



特有扫描倾角,有效降低手腕疲劳

护士在给病人进行医疗护理的同时,自身的健康也很重要。不当的机身设计会造成手腕的疲劳和损伤。医疗机构权威认证的25度扫描倾角,让护士不论扫描低处的腕带或高处的瓶签,都能以最小的手腕转动获得最精准的扫描结果,操作舒适,事半功倍。



无与伦比的扫描性能

配置国际领先的Zebra扫描头,可精准识读弯曲污损标签,有效提升药品条码、样品标签、病人腕带等各类标签的管理效率。



多渠道采集各类数据

支持NFC通信,可近距离扫描患者RFID腕带信息,信息交互更安全可靠。
1300万像素高清摄像头,可实时拍摄高清照片记录患者情况,让护理过程更加直观。



CHAINWAY PRODUCT

H100

智能医疗PDA



双金属复合压铸成型

外框采用和iPhone一样的高纯度阳极氧化铝,把手机的美观时尚引入PDA领域;内部采用高强度的压铸铝镁合金及纳米注塑,解决了传统手持设备不抗跌落的难题。H100实现了美观与坚固的完美平衡。



熟悉的操作系统,不一样的操作体验

安卓6.0系统打造熟悉、稳定的操作体验。用户可以像使用熟知的安卓手机一样,轻松上手H100。搭载Cortex-A53四核1.3GHz处理器,极速处理各项任务,高效畅快,游刃有余。2GB运行内存,16GB只读内存,同时支持32GB的Micro SD卡扩展。



畅快连接医疗数据

支持4G全网通与双频wifi,保证最佳通信质量。双SIM卡满足您各种通信需求。

CHAINWAY PRODUCT

表里不凡 信赖之选



屏幕坚韧耐用

屏幕采用康宁大猩猩玻璃,防刮抗摔,是性能和保护的完美结合。



触摸屏幕 色彩更清晰

10点触控5寸FHD FTPS液晶,色彩饱和度更高。



实时医护对讲

Box喇叭,双麦回声消除,音质清晰悦耳,适合对讲。



续航持久 支持快充

单次充电后可持续工作8-10小时,完美满足医护工作所需。可配充电底座随时对设备进行充电。



CHAINWAY PRODUCT

优雅有型 坚固耐用



始终如一的绝佳表现

护士的日常工作项目繁多,需要扫描、消毒、擦拭、配药,设备沾水在所难免。H100的IP65防护等级设计能适应医院各种淋水环境,在防水的同时保持高效稳定的性能,为医护人员提供强大的设备支持。



耐消毒材料

耐酒精擦洗材料,便于护士对设备的消毒与维护。



康宁大猩猩玻璃 1.5米防跌落

双金属机身,1.1mm厚的远超行业标准的康宁大猩猩玻璃,轻松通过6面30次的1.5m水泥地的跌落测试。即使护士不小心滑落H100,H100也能如常使用,丝毫不耽误医护进程。

CHAINWAY PRODUCT

全面考虑护士需求



随时保持病房安静

支持勿扰模式,以独有的扫描提示灯代替提示音,护士可以在不影响病人休息的情况下进行常规的医疗操作,保证病人得到充足的休息。



轻松集成医疗工具

H100把医疗过程中各种容易忽视的小细节都考量在内。在机身集成瞳孔笔,降低了护士的携带负担,再次体现专为医疗设计这一理念。



指纹防护数据安全

背部指纹解锁功让医护人员方便快捷地解锁设备,满足医疗行业争分夺秒的工作需求,同时也为设备上了一道虚拟的安全防护锁。



扫描提示灯



瞳孔笔



指纹解锁





CHAINWAY PRODUCT

C6000

智能医疗PDA



流畅处理繁忙医护任务

安卓6.0系统安全性高,使用便捷,搭载行业领先的四核CPU,让操作效能大幅提升。1GB RAM+8GB ROM,或者2GB RAM+16GB ROM,两种搭配供您自由按需选择。同时支持32GB TF卡扩展,即使面对繁重的工作任务,C6000都能够轻松应对,让您工作更精准、高效。



防水、防尘、抗摔 坚固如常

IP65防护等级,防尘、防潮,良好的密封性能有效地保护内部元件不受医疗环境的各种污染。承受1.8米的跌落冲击,坚固耐用,满足日常医疗工作需求,让医护人员更加从容无忧。



无线连接 更快的数据传输

支持4G、Wi-Fi和蓝牙,数据传输与共享畅通无阻,便于医护人员随时录入、核对、查看护理信息,在关键时刻为医疗救治赢得更多宝贵时间。



持久电力让您更加专注

C6000拥有4000mAh可充电大容量锂电池,续航能力持久,正常使用8小时以上,待机时长可达200小时,伴您蓄势畅行,持久安心。电池拆装方便,您还可以准备一块备用电池以实现工作进程的无缝衔接。



快、准扫描条码

高性能条码扫描引擎,扫码能力强劲,能够精准快速识别各类一维二维码。不论是药品的条码,还是患者的腕带条码,C6000都能迅速读取,完全满足高强度下的医疗扫码需求。

CHAINWAY PRODUCT

C6000

智能医疗PDA

安卓6.0系统和四核处理器,让指令运行快速流畅;4G/Wi-Fi/蓝牙等无线通讯方式可实时对医疗数据进行查询、审核、传输;精准高效的条码扫描和NFC通信,快速采集更丰富的医疗数据;高清摄像头逼真展示医护信息。抗磨耐损,防水防摔,使用便捷,安全可靠。基于其杰出的性能备受行业青睐,可广泛应用于药品管理、样品检测等多个医疗应用领域。



安卓系统



一维条码



二维条码



NFC



4G



WIFI



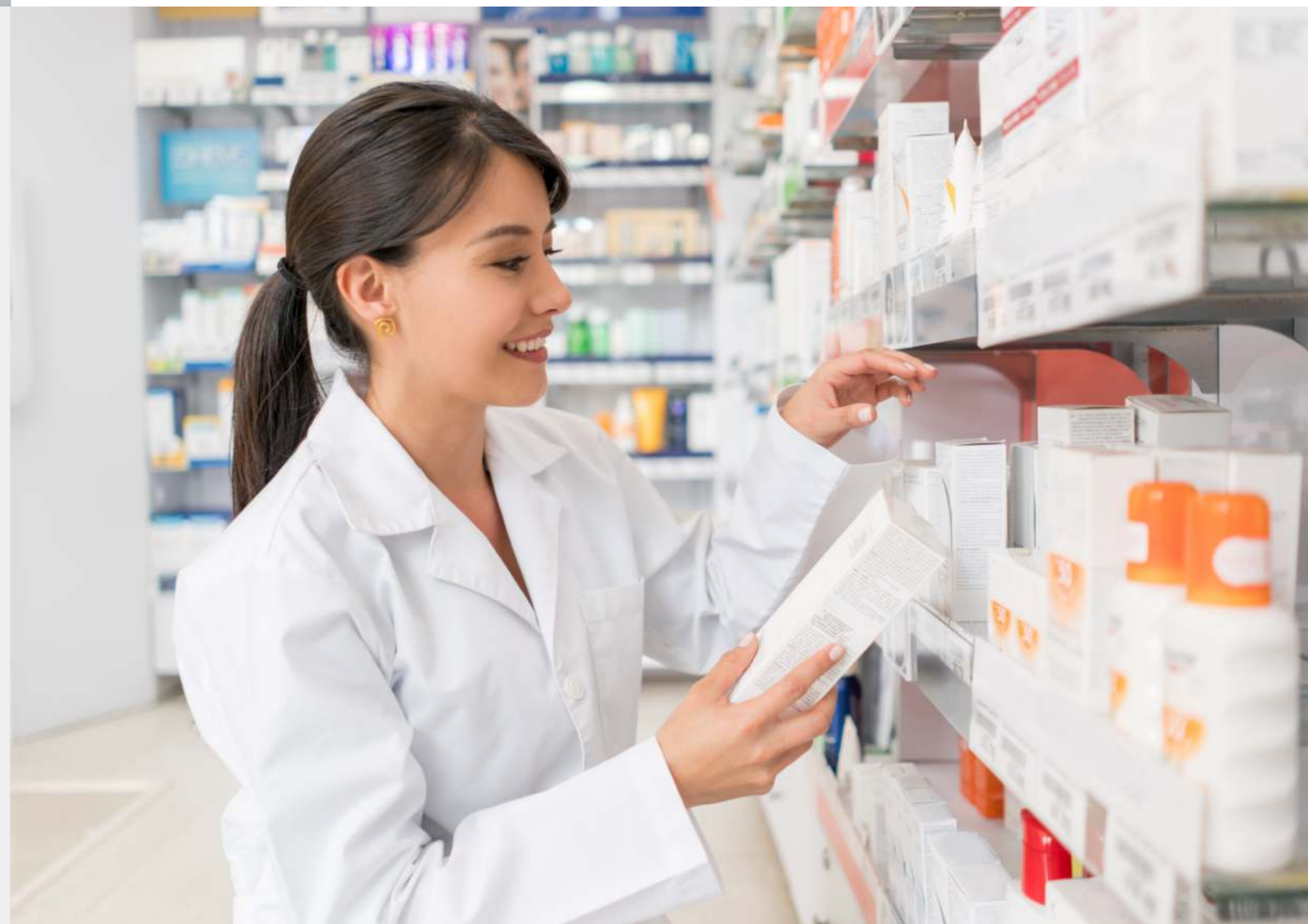
蓝牙



GPS



摄像头





CHAINWAY PRODUCT

C70S

智能医疗PDA



CHAINWAY PRODUCT

C6000

智能医疗PDA

N 精准NFC读写

支持NFC读写,可读写常见的S50、S70等,可应用于更多护理场景,得心应手采集各类医疗数据。

📷 1300万彩色摄像头

800/1300万像素彩色摄像头,支持自动对焦、闪光灯,让您轻松拍摄清晰高品质图像,操作智能,即使在昏暗的光线下也可助您捕捉清晰的图像信息。

📺 高清高灵敏4寸屏

4英寸显示屏足够展现您所想了解的一切。工业级电容触摸屏让触控更加便捷。表里皆精彩。

👉 外形精致 轻巧便携

耐磨工程塑料外壳,时尚流线型外观,轻薄创新型机身,移动便携、握感舒适,充分体现了精美设计与实用性能的美妙结合,陪您经历移动医疗的每一刻。



👉 轻盈干练 务实之选

流畅型金属机身,重量仅为230g,厚度低至13.8mm,前所未有般轻薄时尚、高效便携,是紧张医护进程中明智的务实之选。将功能与设计完美融合,让您抛开束缚,轻松上阵,更加得心应手。

🔋 电力持久 强劲续航

电池续航力强,解决您的后顾之忧,让您不必担心在工作过程中反复充电而中断工作进程。澎湃电力,让您安心专注于眼前的任务,效率大幅度提升。

📊 条码识读迅速 解码精准

配备行业领先的Zebra/Honeywell条码扫描头,快速精准识别各类一维/二维条码,包括污损、低品质条码,完全满足高强度高精度的医疗扫码工作需求。

N 专业NFC读写 更安全高效

具备NFC功能,可读取RFID标签,满足多种医疗数据采集需求,推动移动护理的信息化进程。

轻达230g,薄至13.8mm,C70S让医护人员轻松上阵,自如操控,为分秒必争的医疗时光带来一抹明快的色彩。在拥有轻盈在握的纤细手感的同时,C70S丝毫不失稳重。1300万高像素摄像头和5.2寸高清晰触摸屏发现更真实的细节,2GB运行内存流畅支持多任务处理,四核CPU和安卓6.0系统支持快而准的操作体验,康宁大猩猩玻璃与金属机身铸造坚固结构。精准的条码扫描大幅度提升了移动护理的效率,NFC功能具备RFID读写能力,全方位采集医疗数据。



CHAINWAY PRODUCT

C70S

智能医疗PDA



CHAINWAY PRODUCT

Android 6.0智能操作系统,行业领先的高性能四核CPU,配置一流,运行快速。条码扫描、NFC、高清摄像头、GPS、多种实时无线通讯等丰富功能,尽在轻薄便携的C70S里,高智高效,不同凡响。



性能优越 游刃有余

配置新一代安卓6.0系统,运行稳定,操作界面友好,让使用更高效。搭载行业领先的高性能处理器和四核CPU,快速读取、快速处理,告别卡顿困扰,运行更流畅。2GB运行内存,16GB只读内存,支持32GB TF卡扩展,轻松应对多任务挑战。



全高清大屏 高灵敏触控

5.2寸1080P高分辨率显示屏带来逼真视觉体验,让色彩更真实,数据更清晰,工作准确率更高。屏幕采用康宁大猩猩玻璃,防刮耐磨,支持多点触摸,支持湿手、手套操作,在各种苛刻医疗工作环境下,C70S仍能完美适配您的需求。



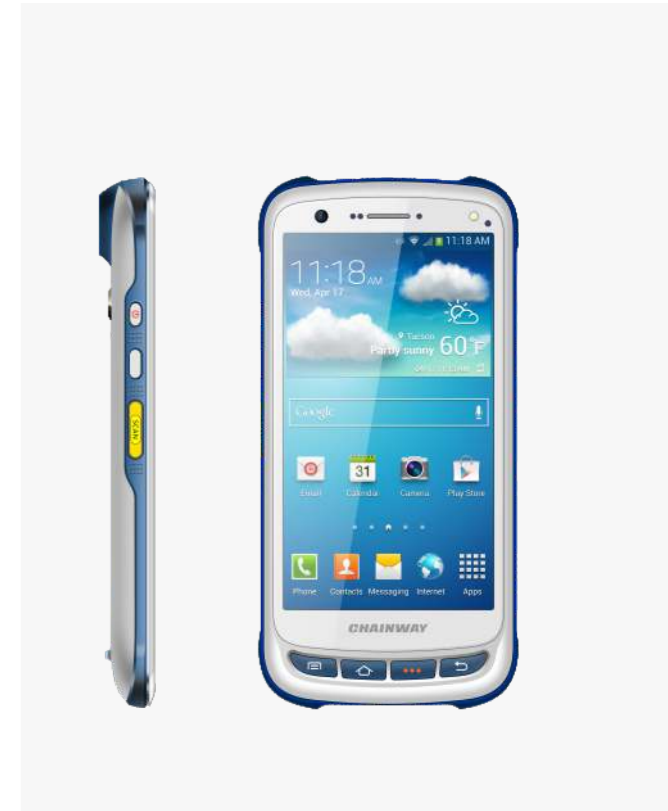
高防护等级 坚固耐用

精致金属机身打造出不一般的韧性与强度,让C70S抗摔、防水、防尘,完美适应各类工业级使用环境。IP68防护等级和1.8米抗跌落能力让您专注工作,安心前行。

CHAINWAY PRODUCT

C70S

智能医疗PDA



无线传输 让工作畅通无阻

4G、WiFi和蓝牙等多种无线传输方式供您自由选择,信号更稳定,传输更便捷,通信更迅速,满足您所有工作需求。



高品质图像 触手可得

1300万像素彩色摄像头带来更好的色彩体验。支持自动对焦和闪光灯,即使在暗光、弱光环境里,在庞杂的背景里,也能清晰捕捉到您想要的画面。



APPLICATION 场景应用

患者管理

在对患者进行管理时,借助H100/C6000/C70S扫描病人腕带,智能化识别病人身份信息,实现高效管理,改善患者就医体验。



医嘱执行

医嘱的执行效果直接关系到病人的生命安全。H100可对医嘱执行进行智能化管理,确保每一条医嘱的精准执行,有效减少医疗差错。



样本采集

不仅能轻松应对高强度数据采集需求,而且能够精准识读弯曲污损条码,在样本采集工作中优势尤为明显,助您工作更高效。



实验室管理

通过成为智能医疗PDA对实验室样本进行智能化识别管理,提升实验工作效率的同时,可加强实验室规范化管理,促进医院信息化建设。



体征采集

智能化体征信息采集,实时无线上传系统,省去手抄笔录的繁重与错误,带给您轻松高效的工作享受。H100集成特有瞳孔灯,体征采集更便捷。



信息查询

一流的性能配置,结合超强无线传输能力,成为智能医疗PDA可随时随地提供即时、准确稳定的信息查询服务,方便高效,显著提升医护质量。



贵重仪器追踪

借助成为智能医疗PDA轻松实现对贵重仪器的信息化追踪管理,可实时定位仪器位置信息,使用更便捷,同时可防止仪器被盗造成的经济损失。



库房盘点

通过成为智能医疗PDA对库房资产进行盘点,可显著提升库房盘点的工作效率和准确度,节省企业运营成本,保证医疗物资正常供给。



血袋管理

通过成为智能医疗PDA扫描血袋标签的方式,对血袋进行智能规范化管理,提高工作效率的同时,可有效避免人工失误引发的医患纠纷。



配药管理

基于成为智能医疗PDA杰出的扫描性能,即使在配药高峰期的高频次扫描需求下,C6000都能应对自如,确保正确的药品和计量,发放给对应病人。



医疗废物管理

医疗废物常包含各种毒害物质,借助智能医疗PDA可轻松实现对医疗废品的处理流程进行科学化追踪管理,维护公共卫生。



实时沟通

通过成为智能医疗PDA可实现医护人员之间的实时沟通,包括语音、文字、图像等资料的交流与分享,有利于医院工作人员协调高效地开展工作。

